

**VÝKRES č. 3 (1. ČÁST)**  
**VÝKRES VEŘEJNĚ PROSPĚŠNÝCH STAVEB, OPATŘENÍ A ASANACÍ**  
**- ÚP HVOZD (M 1 : 5 000)**  
**PROSINEC 2009**

projektant  
 Ing. arch. Ladislav Bartl  
 atelier:  
 PAFI - architekti  
 Ing. arch. Ladislav Bartl  
 Ing. arch. Michal Štěpánová  
 Na Žitavě 167/166  
 101 00 Praha 10

Ing. arch. Ladislav Bartl  
 atelier: architekti PAFI s.r.o.

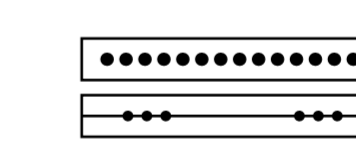


**3**

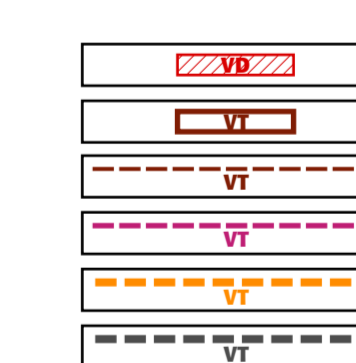
PROSINEC 2009

**VÝKRES VEŘEJNĚ PROSPĚŠNÝCH STAVEB, OPATŘENÍ A ASANACÍ**  
**- ÚP HVOZD**  
**M 1 : 5 000**

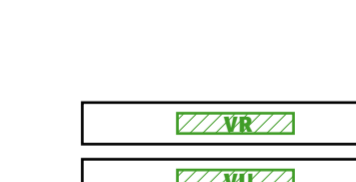
ÚZEMNÍ PLÁN



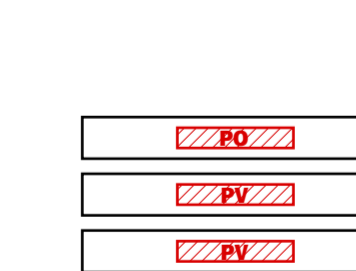
základní členění území  
 hranice federálního území  
 hranice katastrálních území



**plochy a koridory pro veřejně prospěšné stavby**  
 (vyplyvající dle §170 STZ, předkupní právo dle §101 STZ)  
 dopravní infrastruktura - přístupová komunikace k areálu výroby (VD1, VD2)  
 technická infrastruktura - čistírna odpadních vod (VT1)  
 technická infrastruktura - stoka oddělné splaškové kanalizace (VT2)  
 technická infrastruktura - vedení VN 22 kV (VT3)  
 technická infrastruktura - VVTI plynovod 800C Trnava (VT4)  
 technická infrastruktura - ropovod MKL (VT5)



**plochy a koridory pro veřejně prospěšné opatření**  
 (vyplyvající dle §170 STZ, předkupní právo dle §101 STZ)  
 zvyšování estetických schopností území (VRI, VR2)  
 začlenění proků územního systému ekologické stability (VUI, VUI2)



**plochy veřejně prospěšných staveb a opatření**  
 (předkupní právo dle §101 STZ)  
 stavby občanského vybavení (PO1 - PO2)  
 veřejná prostranství (PV1 - PV2)  
 veřejná prostranství - veřejná zeleň (PV3)

**Záznam u účinnosti**

správní orgán  
 vydávající územní plán

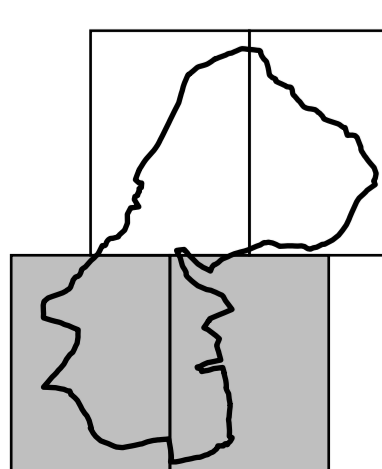
Zastupitelstvo obce Hvozdi  
 Usnesení č. 19/2009/7  
 16. 12. 2009  
 Mgr. Lenka Šapovalová  
 starostka obce

oprávněná  
 územní studie  
 pořizovatel

Ing. Lenka Šapovalová  
 Odbor regionálního rozvoje a územního plánu  
 MěÚ Kralovice

projektant  
 Ing. arch. Ladislav Bartl  
 atelier:  
 PAFI - architekti  
 Ing. arch. Ladislav Bartl  
 Ing. arch. Michal Štěpánová  
 Na Žitavě 167/166  
 101 00 Praha 10

Ing. arch. Ladislav Bartl  
 atelier: architekti PAFI s.r.o.



**VÝKRES č. 3 (2. ČÁST)**  
**VÝKRES VEŘEJNĚ PROSPĚŠNÝCH STAVEB, OPATŘENÍ A ASANACÍ**  
**- ÚP HVOZD (M 1 : 5 000)**  
**PROSINEC 2009**

projektant  
 Ing. arch. Ladislav Bartl  
 atelier:  
 PAFI - architekti  
 Ing. arch. Ladislav Bartl  
 Ing. arch. Michal Štěpánová  
 Na Žitavě 167/166  
 101 00 Praha 10

Ing. arch. Ladislav Bartl  
 atelier: architekti PAFI s.r.o.