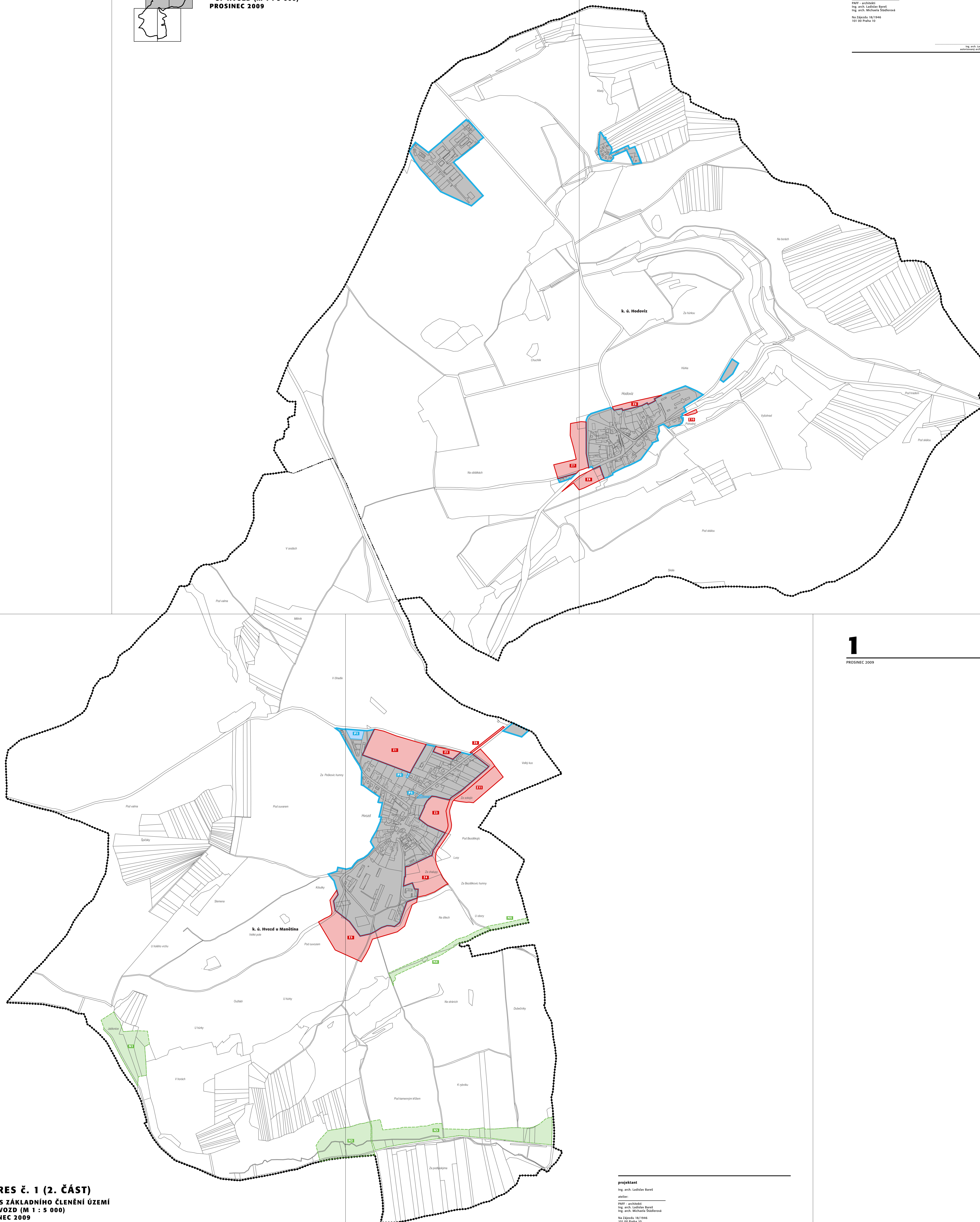


**VÝKRES č. 1 (1. ČÁST)**  
**VÝKRES ZÁKLADNÍHO ČLENĚNÍ ÚZEMÍ**  
**- ÚP HVOZD (M 1 : 5 000)**  
**PROSINEC 2009**

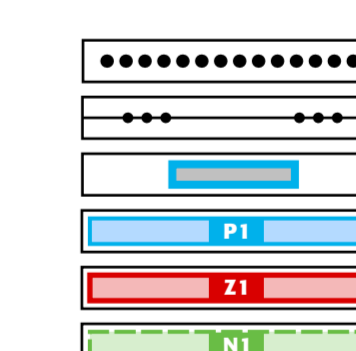
projektant  
 Ing. arch. Ladislav Bartl  
 atelier:  
 PAFI - architekti  
 Ing. arch. Ladislav Bartl  
 Ing. arch. Michalová Štěpánová  
 Na Žitavě 167/1946  
 100 00 Praha 10

Ing. arch. Ladislav Bartl  
 atelier: PAFI - architekti



**1**  
 PROSINEC 2009

**VÝKRES ZÁKLADNÍHO ČLENĚNÍ ÚZEMÍ - ÚP HVOZD**  
**M 1 : 5 000**  
 ÚZEMNÍ PLÁN



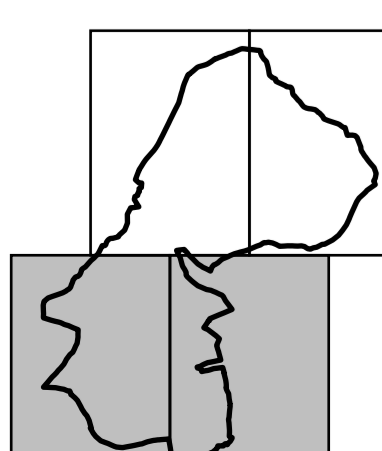
základní členění území  
 hranice katastrálního území  
 hranice zastavěného území  
 hranice ploch přestavby  
 hranice zastavěných ploch  
 hranice ploch navržených opatření (mimo území zastavěného území)

**Záznam u účinnosti**  
 správní orgán vydávající územní plán: **Zastupitelstvo obce Hvozď**  
 Usnesení č. 18/2009/7  
 16. 12. 2009  
 Ing. Lenko Šapovalová  
 starostka obce

oprávněná osoba pořizovatel: **Ing. Lenko Šapovalová**  
 Odbor regionálního rozvoje a územního plánu  
 MěÚ Kralovice

projektant  
 Ing. arch. Ladislav Bartl  
 atelier:  
 PAFI - architekti  
 Ing. arch. Ladislav Bartl  
 Ing. arch. Michalová Štěpánová  
 Na Žitavě 167/1946  
 100 00 Praha 10

Ing. arch. Ladislav Bartl  
 atelier: PAFI - architekti



**VÝKRES č. 1 (2. ČÁST)**  
**VÝKRES ZÁKLADNÍHO ČLENĚNÍ ÚZEMÍ**  
**- ÚP HVOZD (M 1 : 5 000)**  
**PROSINEC 2009**

projektant  
 Ing. arch. Ladislav Bartl  
 atelier:  
 PAFI - architekti  
 Ing. arch. Ladislav Bartl  
 Ing. arch. Michalová Štěpánová  
 Na Žitavě 167/1946  
 100 00 Praha 10

Ing. arch. Ladislav Bartl  
 atelier: PAFI - architekti