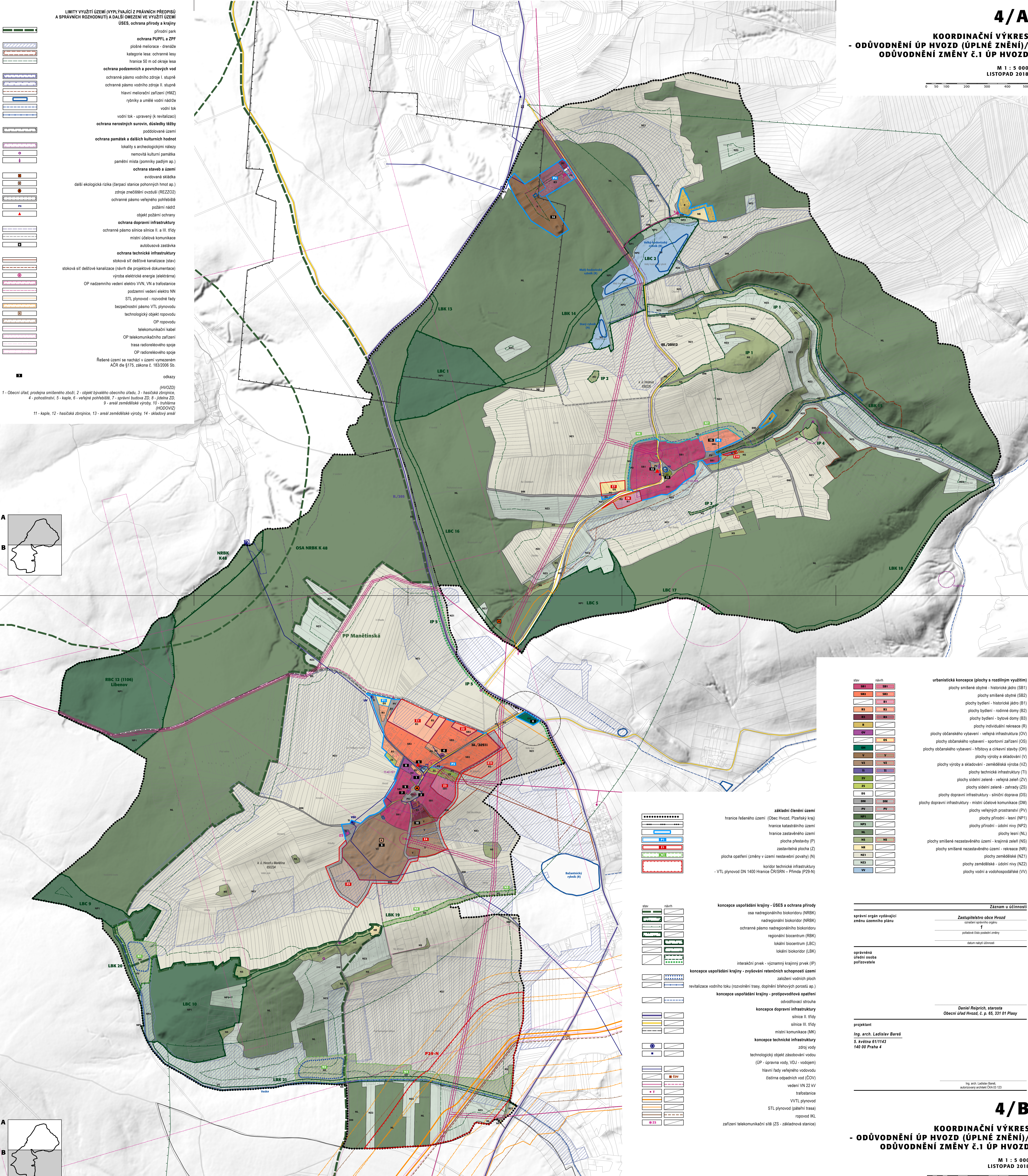
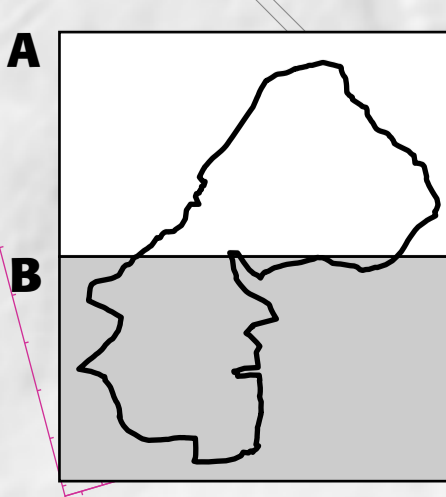
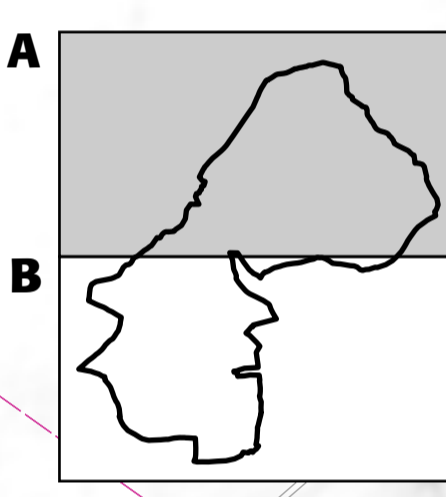


- LIMITY VYUŽITÍ ÚZEMÍ (VYPYLAJÍCÍ Z PRÁVNÍCH PŘEDPISŮ A SPRÁVNÍCH ROZHODNUTÍ) A DALŠÍ OMEZENÍ VE VYUŽITÍ ÚZEMÍ**
ÚSES, ochrana přírody a krajiny
 přírodní park
 ochrana PUPFL a ZPF
 plošné meliorace - drenáže
 kategorie lesa: ochranné lesy
 hranice 50 m od okraje lesa
ochrana podzemních a povrchových vod
 ochranné pásmo vodního zdroje I. stupně
 ochranné pásmo vodního zdroje II. stupně
 hlavní meliorační zařízení (HMZ)
 rybníky a umělé vodní nádrže
 vodní tok
 vodní tok - upravený (k revitalizaci)
ochrana nerostných surovin, důsledky těžby
 poddolované území
ochrana památek a dalších kulturních hodnot
 lokality s archeologickými nálezy
 nemovitá kulturní památka
 pamětní místa (pomníky padlým ap.)
ochrana staveb a území
 evidovaná skládka
 další ekologická rizika (čerpadla stanice pohonných hmot ap.)
 zdroje znečištění ovzduší (REZZOZ)
 ochranné pásmo veřejného pohřebiště
 požární nádrží
 objekty požární ochrany
ochrana dopravní infrastruktury
 ochranné pásmo silnice II. a III. třídy
 místní účelová komunikace
 autobusová zastávka
ochrana technické infrastruktury
 stoková síť dešťové kanalizace (stav)
 stoková síť dešťové kanalizace (návrh dle projektové dokumentace)
 výroba elektrické energie (elektrárna)
 OP nadzemního vedení elektro VVN, VN a trafostanice
 podzemní vedení elektro NN
 STL plynovod - rozvodné řady
 bezpečnostní pásmo VTL plynovodu
 technologický objekt ropovodu
 OP ropovodu
 telekomunikační kabel
 OP telekomunikačního zařízení
 trasa radioreléového spoje
 OP radioreléového spoje
 Řešené území se nachází v území vymezeném
 AČR dle §175, zákona č. 183/2006 Sb.

- odkazy**
 (HVOZD)
 1 - Obecni úřad, prodejna smíšeného zboží, 2 - objekty bytového obecního úřadu, 3 - hasičská zbrojnice,
 4 - polostanice, 5 - kaple, 6 - veřejné pohřebiště, 7 - správní budova ZD, 8 - jídelna ZD,
 9 - areál zemědělské výroby, 10 - truhlárna
 (HODOVIZ)
 11 - kaple, 12 - hasičská zbrojnice, 13 - areál zemědělské výroby, 14 - sklady areál



- základní členění území**
 hranice řešeného území (Obec Hvozdí, Píseňský kraj)
 hranice katastrálního území
 hranice zastavěného území
 plocha přestavby (P)
 zastavěná plocha (Z)
 plocha opatření (změny v území nestavěných zovahy) (N)
 koridor technické infrastruktury
 - VTL plynovod DN 1400 Hranice ČR/SRN - Přeměta (P29-N)

- koncepte uspořádání krajiny - ÚSES a ochrana přírody**
 osa nadregionálního biokoridoru (NRBK)
 nadregionální biokoridor (NRBK)
 ochranné pásmo nadregionálního biokoridoru
 regionální biocentrum (RBK)
 lokální biocentrum (LBC)
 lokální biokoridor (LBK)
 interakční prvek - významný krajinný prvek (IP)
koncepte uspořádání krajiny - zvyšování retenčních schopností území
 založení vodních ploch
 revitalizace vodního toku (rozvolnění trasy, doplnění břehových porostů ap.)
koncepte uspořádání krajiny - protipovodňová opatření
 odvodňovací strouha
koncepte dopravní infrastruktury
 silnice II. třídy
 silnice III. třídy
 místní komunikace (MK)
koncepte technické infrastruktury
 zdroj vody
 technologický objekt zásobování vodou
 (ÚP - úprava vody, VOD - vodojem)
 hlavní řada veřejného vodovodu
 čistírna odpadních vod (ČOV)
 vedení VN 22 kV
 trafostanice
 VVTL plynovod
 STL plynovod (páteřní trasa)
 ropovod IKL
 zařízení telekomunikační sítě (ZS - základnová stanice)

- urbanistická koncepce (plochy s rozdílným využitím)**
 plochy smíšené obytné - historické jádro (SB1)
 plochy smíšené obytné (SB2)
 plochy bydlení - historické jádro (B1)
 plochy bydlení - rodinné domy (B2)
 plochy bydlení - bytové domy (B3)
 plochy individuální rekreace (R)
 plochy občanského vybavení - veřejná infrastruktura (OV)
 plochy občanského vybavení - sportovní zařízení (OS)
 plochy občanského vybavení - hřbitovy a církevní stavby (OH)
 plochy výroby a skladování - zemědělská výroba (VZ)
 plochy výroby a skladování - zemědělská výroba (V2)
 plochy výroby a skladování - zemědělská výroba (V3)
 plochy výroby a skladování - zemědělská výroba (V4)
 plochy výroby a skladování - zemědělská výroba (V5)
 plochy výroby a skladování - zemědělská výroba (V6)
 plochy výroby a skladování - zemědělská výroba (V7)
 plochy výroby a skladování - zemědělská výroba (V8)
 plochy výroby a skladování - zemědělská výroba (V9)
 plochy výroby a skladování - zemědělská výroba (V10)
 plochy výroby a skladování - zemědělská výroba (V11)
 plochy výroby a skladování - zemědělská výroba (V12)
 plochy výroby a skladování - zemědělská výroba (V13)
 plochy výroby a skladování - zemědělská výroba (V14)
 plochy výroby a skladování - zemědělská výroba (V15)
 plochy výroby a skladování - zemědělská výroba (V16)
 plochy výroby a skladování - zemědělská výroba (V17)
 plochy výroby a skladování - zemědělská výroba (V18)
 plochy výroby a skladování - zemědělská výroba (V19)
 plochy výroby a skladování - zemědělská výroba (V20)
 plochy výroby a skladování - zemědělská výroba (V21)
 plochy výroby a skladování - zemědělská výroba (V22)
 plochy výroby a skladování - zemědělská výroba (V23)
 plochy výroby a skladování - zemědělská výroba (V24)
 plochy výroby a skladování - zemědělská výroba (V25)
 plochy výroby a skladování - zemědělská výroba (V26)
 plochy výroby a skladování - zemědělská výroba (V27)
 plochy výroby a skladování - zemědělská výroba (V28)
 plochy výroby a skladování - zemědělská výroba (V29)
 plochy výroby a skladování - zemědělská výroba (V30)
 plochy výroby a skladování - zemědělská výroba (V31)
 plochy výroby a skladování - zemědělská výroba (V32)
 plochy výroby a skladování - zemědělská výroba (V33)
 plochy výroby a skladování - zemědělská výroba (V34)
 plochy výroby a skladování - zemědělská výroba (V35)
 plochy výroby a skladování - zemědělská výroba (V36)
 plochy výroby a skladování - zemědělská výroba (V37)
 plochy výroby a skladování - zemědělská výroba (V38)
 plochy výroby a skladování - zemědělská výroba (V39)
 plochy výroby a skladování - zemědělská výroba (V40)
 plochy výroby a skladování - zemědělská výroba (V41)
 plochy výroby a skladování - zemědělská výroba (V42)
 plochy výroby a skladování - zemědělská výroba (V43)
 plochy výroby a skladování - zemědělská výroba (V44)
 plochy výroby a skladování - zemědělská výroba (V45)
 plochy výroby a skladování - zemědělská výroba (V46)
 plochy výroby a skladování - zemědělská výroba (V47)
 plochy výroby a skladování - zemědělská výroba (V48)
 plochy výroby a skladování - zemědělská výroba (V49)
 plochy výroby a skladování - zemědělská výroba (V50)

Záznam u účinnosti	
správní orgán vydávající změnu územního plánu	Zastupitelstvo obce Hvozdí
	číslo územního opisu
	1
	pořadové číslo pozice změny
	datum nabytí účinnosti
opravená úřední osoba pořizovatele	Daniel Rejchrt, starosta Obecní úřad Hvozdí, č. p. 65, 331 01 Plasy
projektant	Ing. arch. Ladislav Baroš S. Květná 61/1143 140 00 Praha 4
	Ing. arch. Ladislav Baroš, autorský architektní ČKA 03 123